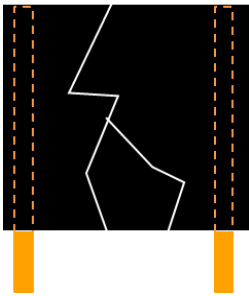
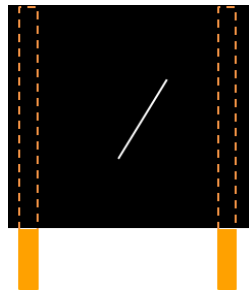


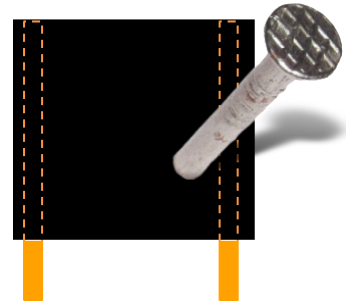
Hinweise zum sicheren Gebrauch



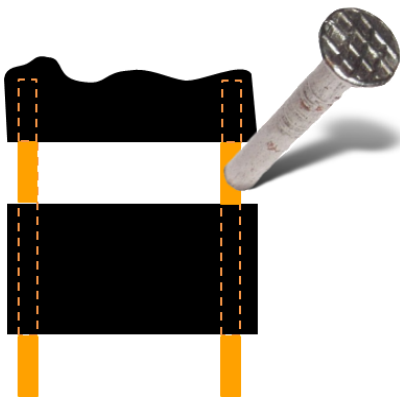
Die Wand darf keine Risse aufweisen!



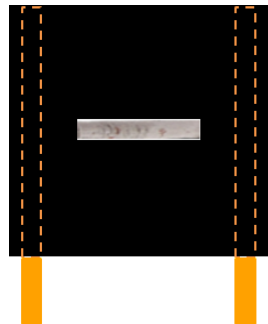
Heizfläche nicht beschädigen oder zerkratzen!



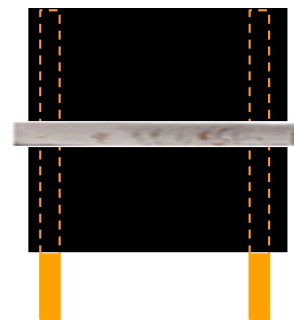
Keine Nägel oder Schrauben in die Heizfläche bohren!



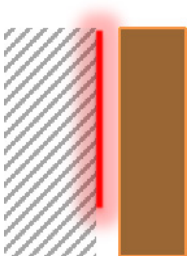
Keine Nägel oder Schrauben in die elektrischen Leitungen bohren!



Keine Metallleisten auf der Heizfläche befestigen!



Keine Metallleisten zwischen den Elektroden befestigen!



Heizfläche nicht abdecken!



Nur zugelassene Netzteile verwenden und Heizfläche niemals direkt an 230 V anschließen!



Nicht am Kabel ziehen und Kabel und Kontakte nicht beschädigen!

Haftungsausschluss

Nichtbeachtung der obigen Informationen führt zum Verlust der Garantie- und Gewährleistungsansprüche!