

Meine neue

Wellnessoase

◀ ENTSPANNUNG PUR

Das Bad erstrahlt nun im neuen Glanz. Die absoluten Highlights bilden die von der Designerin Anke Salomon entworfene Badewanne (Modell „Incava“, Franz Kaldewei GmbH & Co. KG) und die barrierefreie, bodengleiche Dusche (Modell „Conoflat“, Franz Kaldewei GmbH & Co. KG) in der Farbe Oyster Grey. Die Einsätze bestehen aus einem Stahl, der aus natürlichen Rohstoffen hergestellt wird. Die Dusche ist in 33 Abmessungen erhältlich. Die Wahl fiel bei der Duschtrennung auf eine durchsichtige Variante (Dekor „SLV1418“, Omnidekor S.r.l.). Der Raum wirkt dadurch großzügig und hell. Das Podest, auf dem die Dusche thront, wird durch eine Verkleidung mit Kieselähnlichen Fliesen („HX Curio ZDG“, Welscheid GmbH) ebenfalls zum Hingucker. Vortrefflich wird das gesamte Szenario von der mintgrünen Wand („Düfa Premium Color“, Farbe 116, Meffert AG) in Szene gesetzt. Die Anmutung erhält dadurch eine betont beschwingte Note. Grünpflanzen verstärken den Effekt noch zusätzlich.

DUFTERLEBNIS

Fünf verschiedene Badebömbchen enthält das Geschenkpaket (Monsterzeug, 19,95 €).



Fotos: Studioraum, Hersteller

EXKLUSIV

CAROLA HEIDER

Zwei Wochen besuchte die Hamburgerin ihre Familie im Rheinland. Bei ihrer Rückkehr wartete eine Überraschung auf sie. Ihr Mann hatte das Bad neu einrichten lassen. „Genau so hatte ich es mir immer vorgestellt, das ist mein schönstes Weihnachtsgeschenk!“

GUTER LAUNE

In diesem Pyjama (Mode, Sieh an) kann man sich auch am Abend im Sessel räkeln.

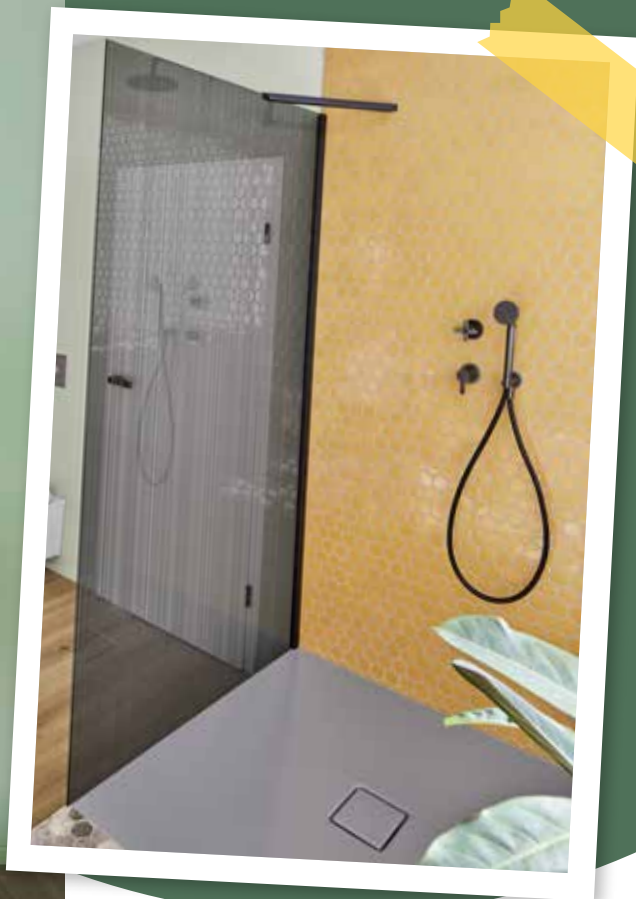
Natur trifft auf Design



Fotos: Studioraum

▼ NATÜRLICHE WOHLFÜHLWÄRME

In einem kräftigen currygelben Ton ist die Duschrückwand gefliest („HX570“, Welschiedt GmbH). Dahinter verbirgt sich ein innovatives Infrarot-Heizsystem (FutureCarbon GmbH). Mit dem flexiblen Hightech-Vlies „Carbo e-Now“ lässt sich überall eine Wärmequelle schaffen, wo sie gebraucht werden und herkömmliche Heizkörper nicht passen oder optisch stören. Bedarfsgerechte Wärme wird auf Knopfdruck geliefert und sorgt für ein gesundes Raumklima. Als stylisches Element fungieren die formschönen und zeitlosen Armaturen „Icona Classic“ (Frantini), die auch das Waschbecken zieren.



▲ MODERNE ANMUTUNG

Das elegante Badmöbel wst aus hochwertigem Eichenholz („Paion“) angefertigt. Ein runder mit Metall umrandeter Wandspiegel („TTM-RIN80“, alles Spa Ambiente GmbH) passt sich harmonisch an. „Mein Mann hat mir wirklich einen meiner größten Wünsche erfüllt und genau meinen Geschmack getroffen“, zeigt sich Carola sehr gerührt.

► WELNESSOASE

Urlaub unter Palmen liebt Kanarenfan Carola heiß und innig. Damit sie sich ein wenig wie in den Ferien fühlen kann, tapezierte ihr Mann eigenhändig die Wand hinter der Badewanne mit einer herrlichen Dschungelszene („539172 Club Botanique“, Tapetenfabrik Gebr. Rasch). Sie besteht aus einem besonderen Material, das sich auch für jeden Nassbereich eignet.

